

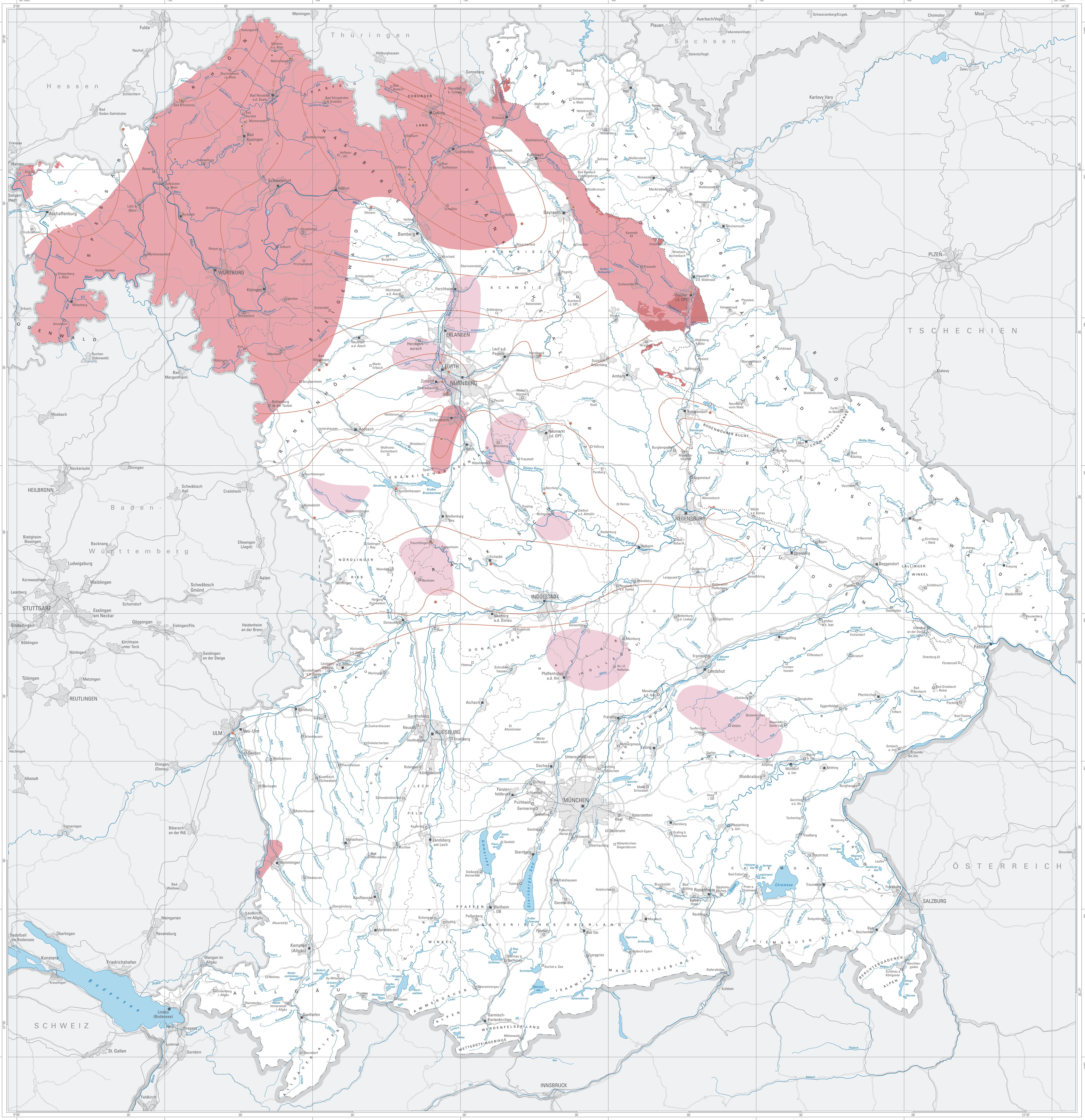
Geologie

Bayerischer Geothermieatlas – Karte 2

Rotliegend – Verbreitung und Tiefenlage der Triasbasis

Stand September 2004

- Triasbasis erbohrt
- - - Tiefenlinie der Triasbasis (in m unter NHN)
- - - Grenze zum prä-permischen Grundgebirge in Ostbayern
- - - Grenze zum Obermain-Naab-Bruchschollenland und zum Weidener Becken
- - - Ries-Kraterrand
- Rotliegend über Tage anstehend
- Rotliegend im Untergrund
- Rotliegend im Untergrund, vermutet
- Landeshauptstadt
- Sitz Bezirksregierung
- Sitz Kreisverwaltung bzw. kreisfreie Stadt
- Siedlung
- Siedlungsfläche
- Die Größenklassen der Siedlungsbeschreibung basieren auf Einwohnerzahlen (Stand 2011).
- Staatsgrenze
- Landesgrenze
- Regierungsbezirksgrenze
- Bundesautobahn/Schnellstraße, mehrspurig/einspurig
- Bundesautobahn/Schnellstraße, in Bau
- Bundesstraße
- Bundesstraße, in Bau
- Bahnstrecke
- See
- Fluss
- Kanal
- Kanal unterirdisch
- Gewässer zeitweise wasserführend/unterirdisch



Maßstab 1:500 000

Herausgeber: Bayerisches Landesamt für Umwelt
 Bürgermeister Ulrich-Str. 16a
 88179 Augsburg
 Internet: www.lfu.bayern.de
 Geobasisdaten: DLM 1500, © GeoBasis-DE / BKG 2018 (Daten verändert)
 Kartenerstellung: Mai 2022